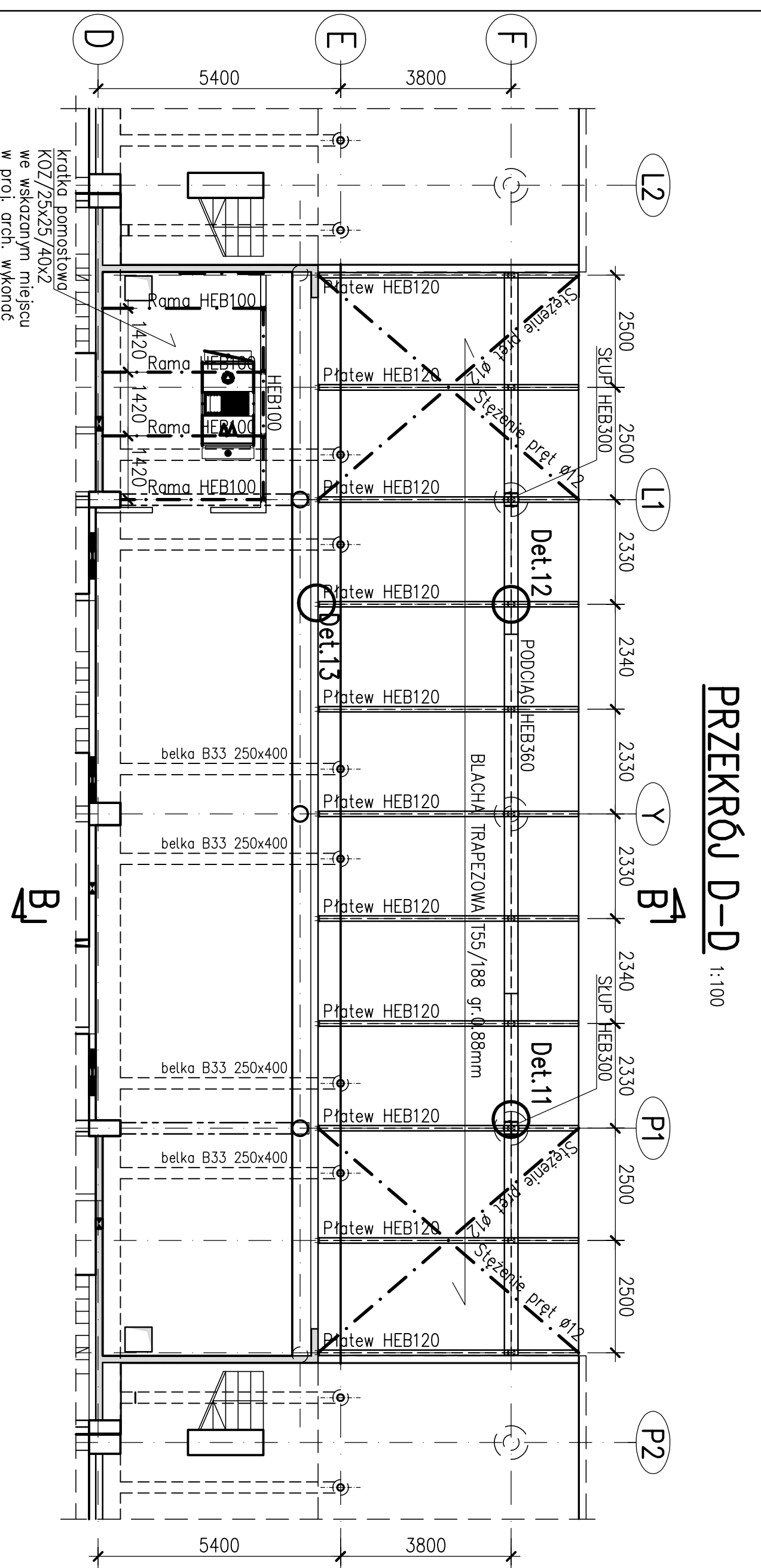
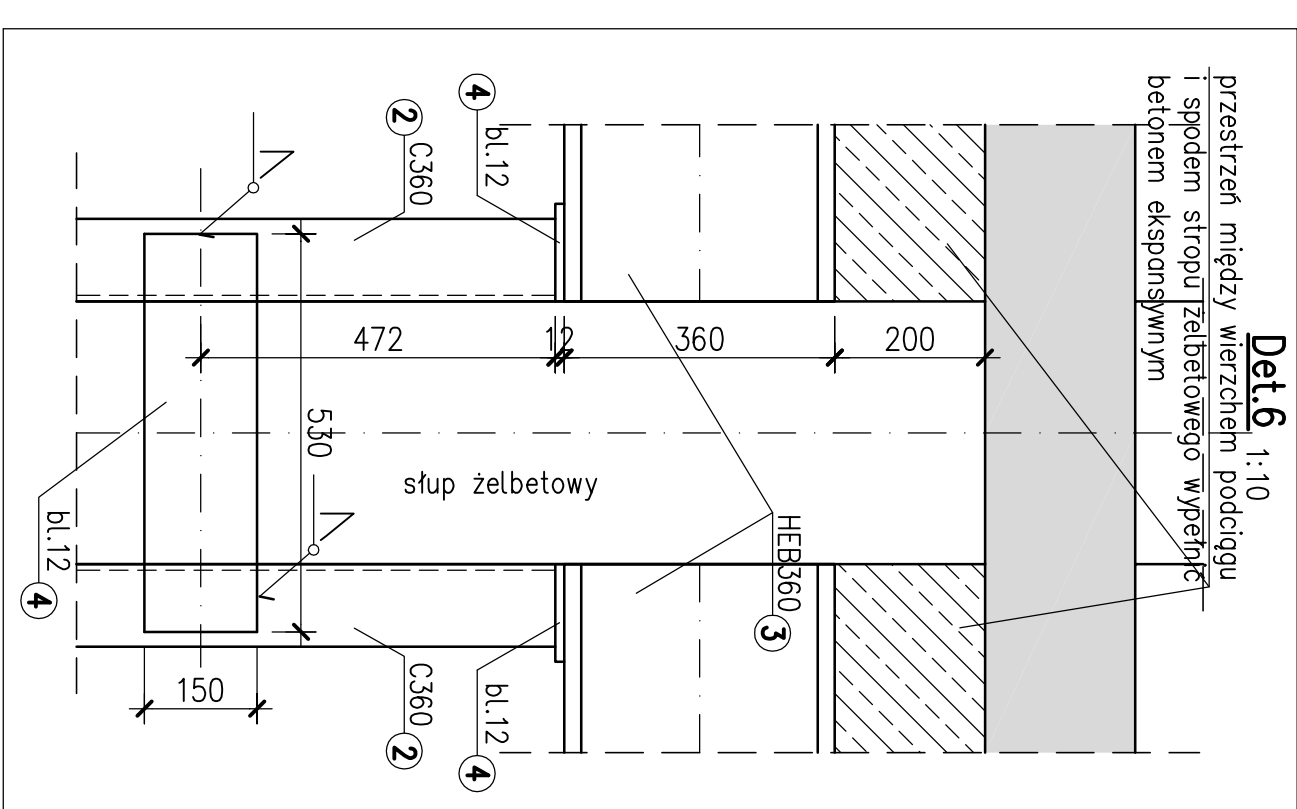
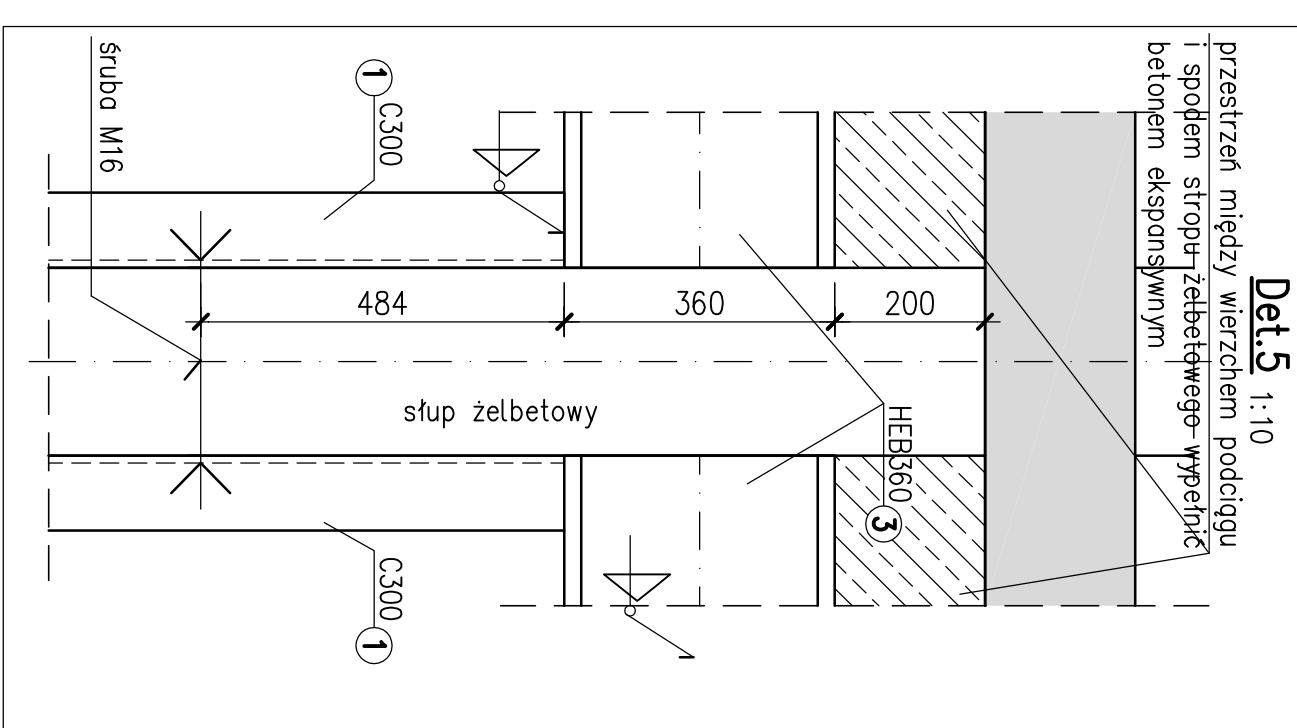
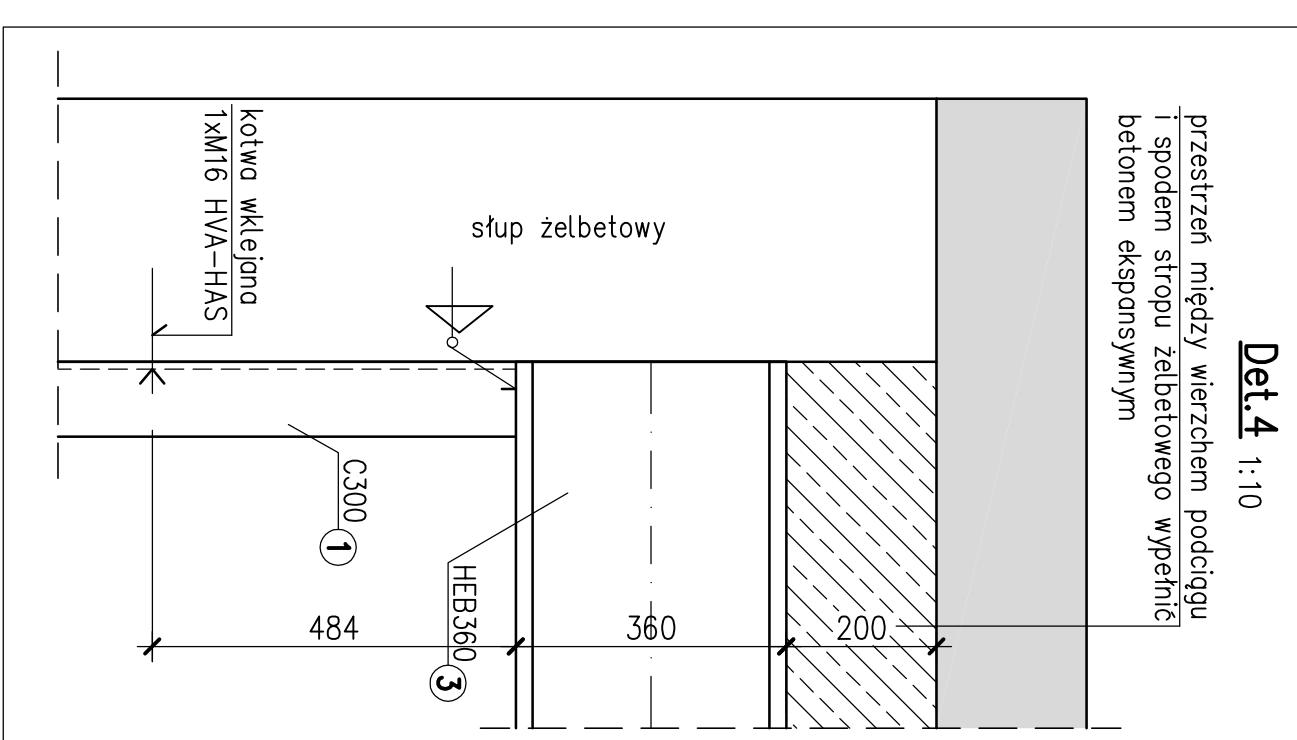
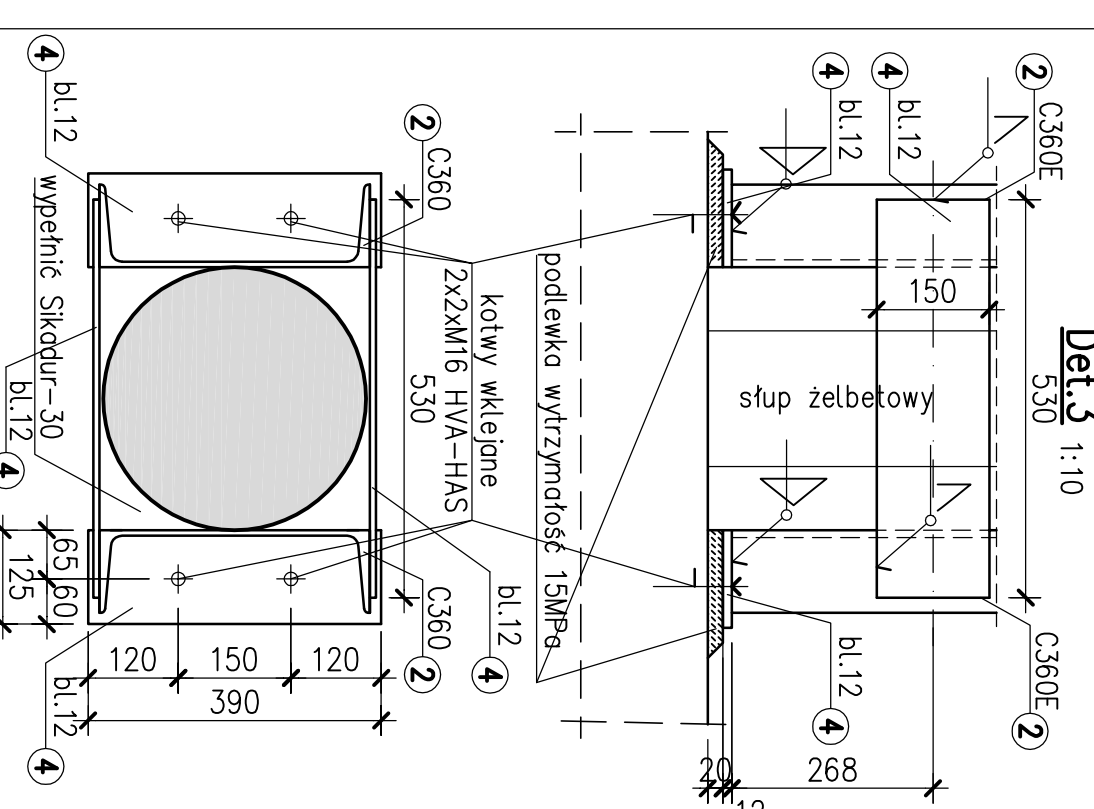
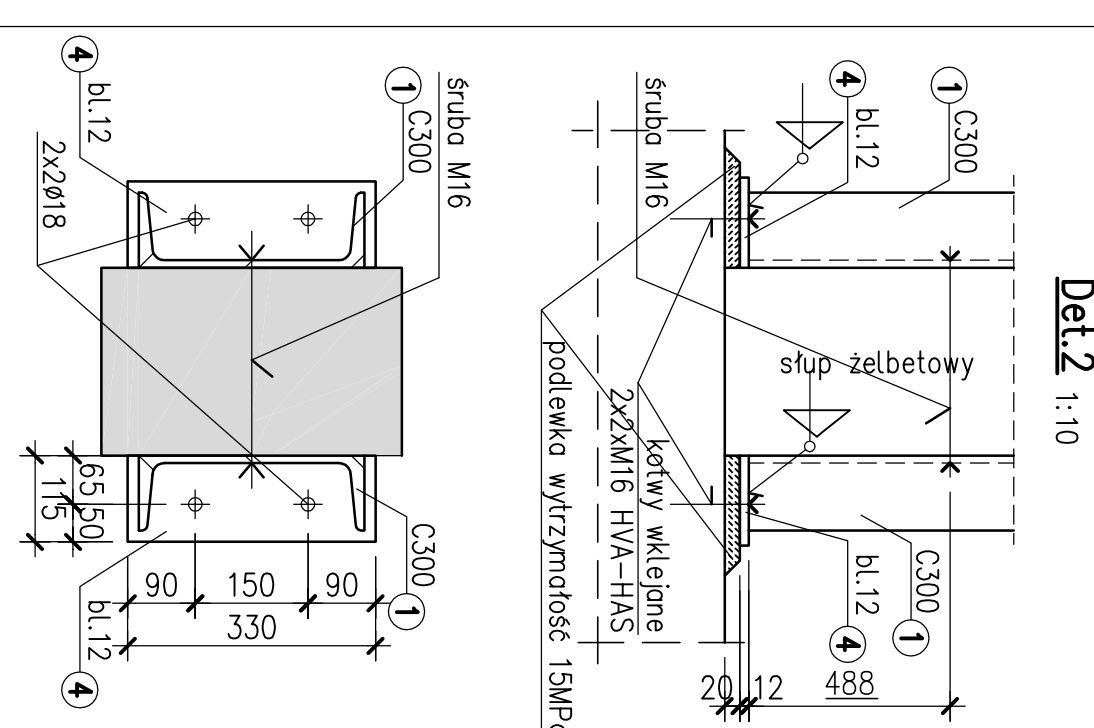
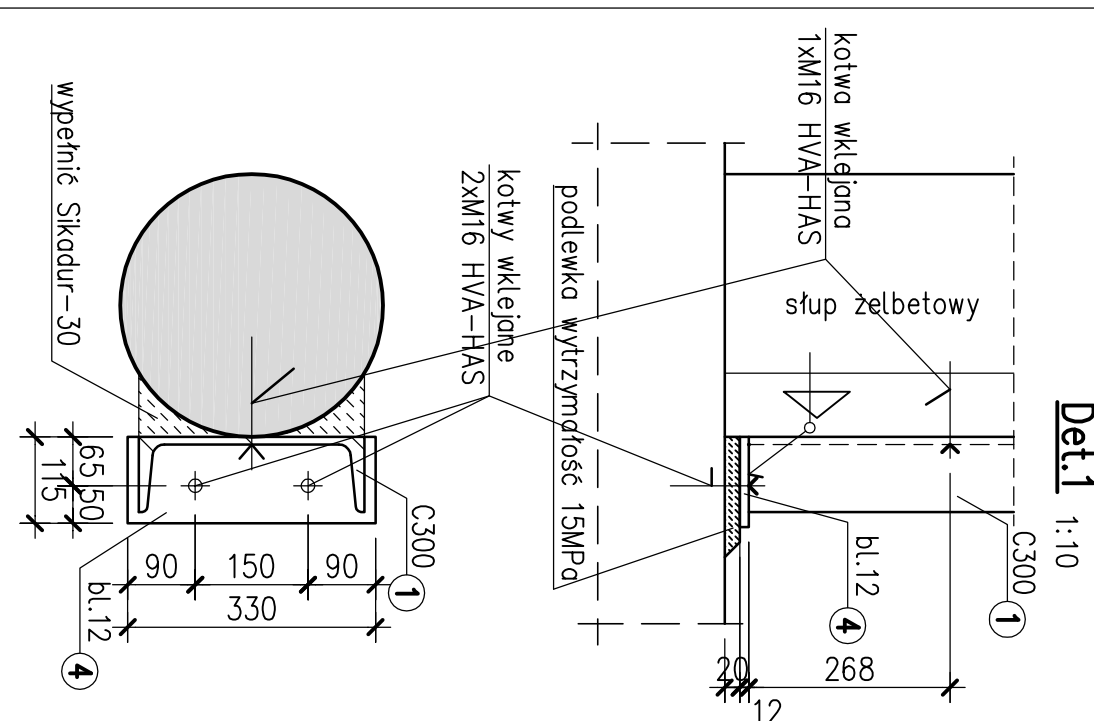
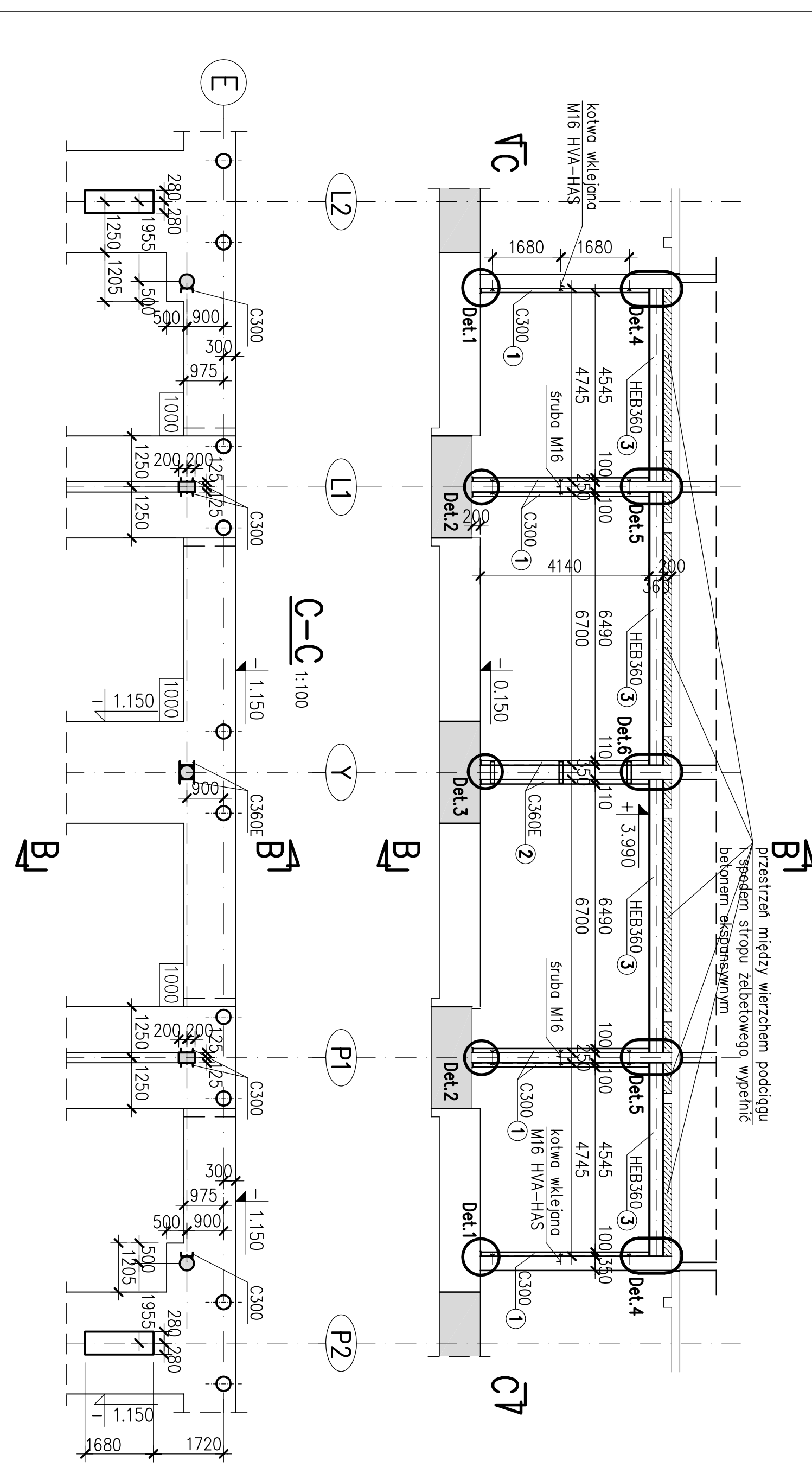
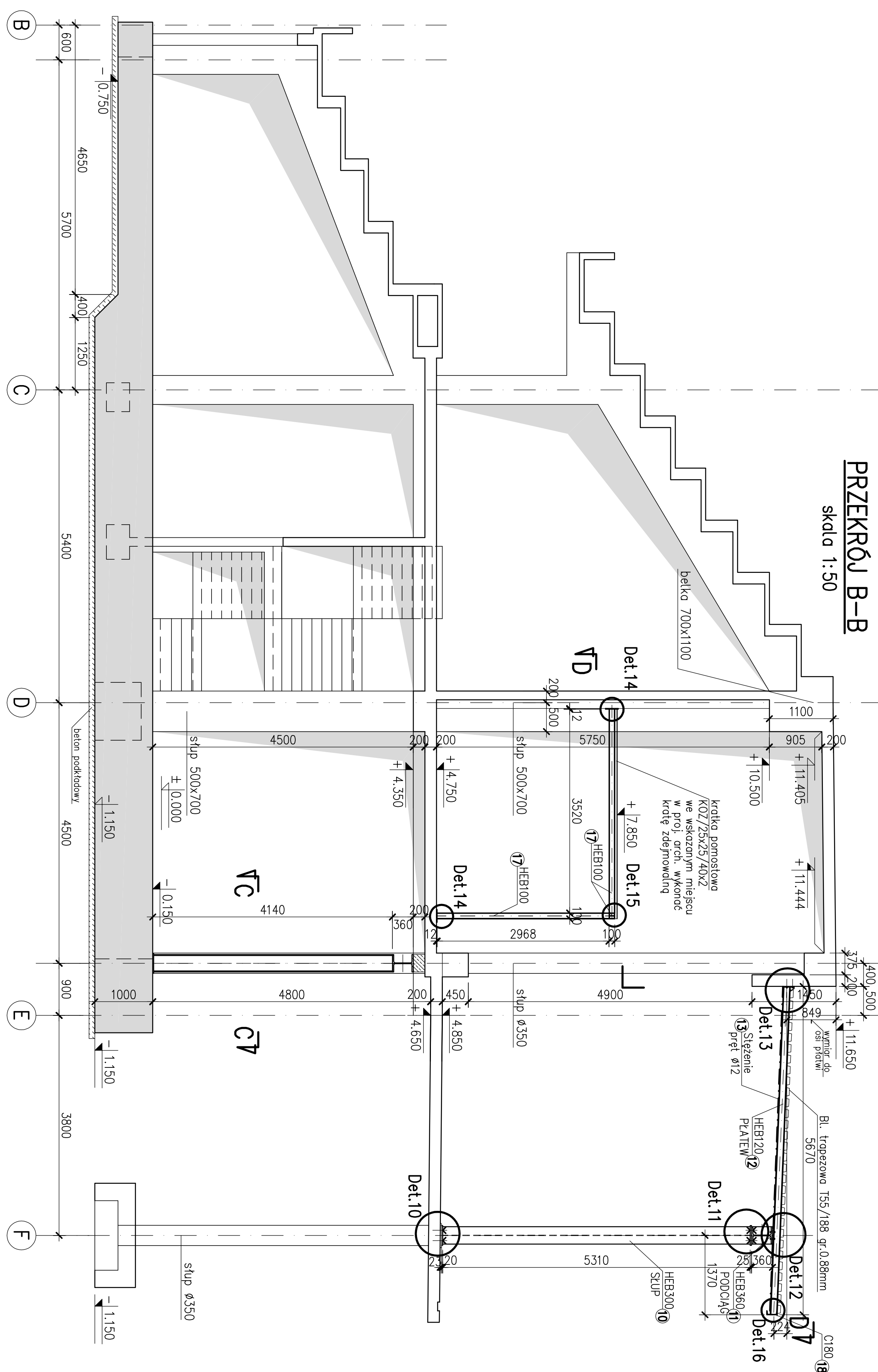


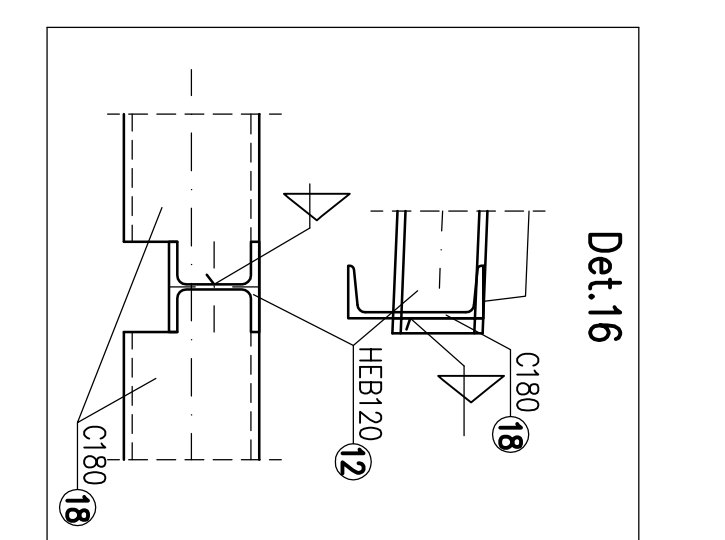
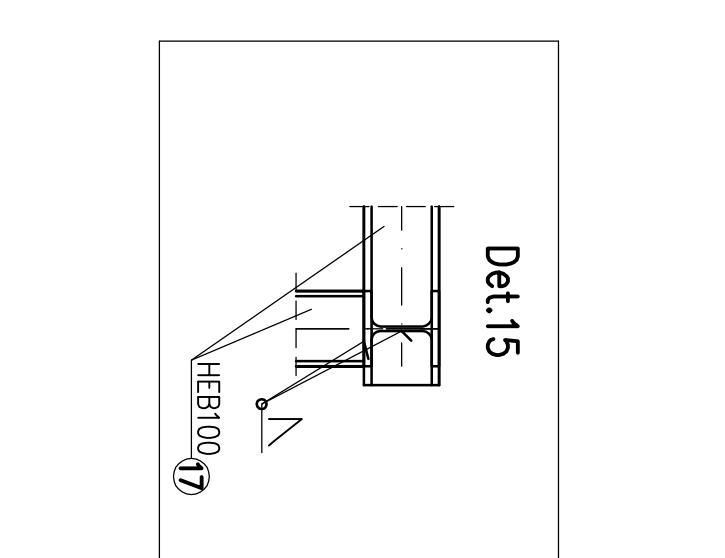
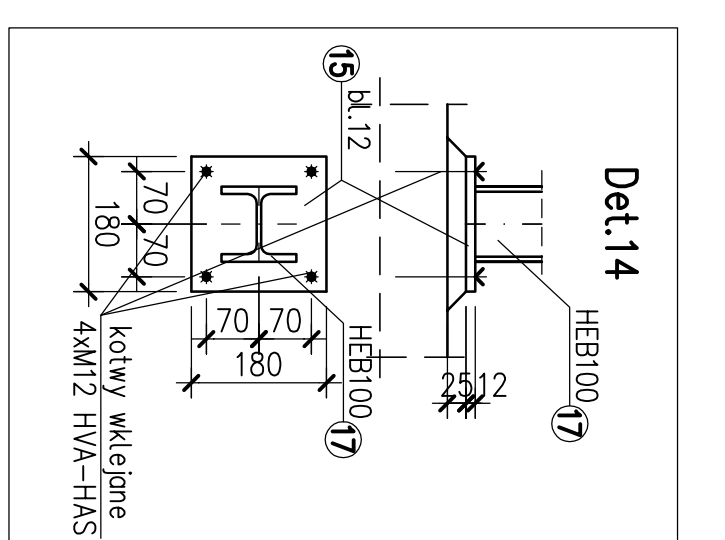
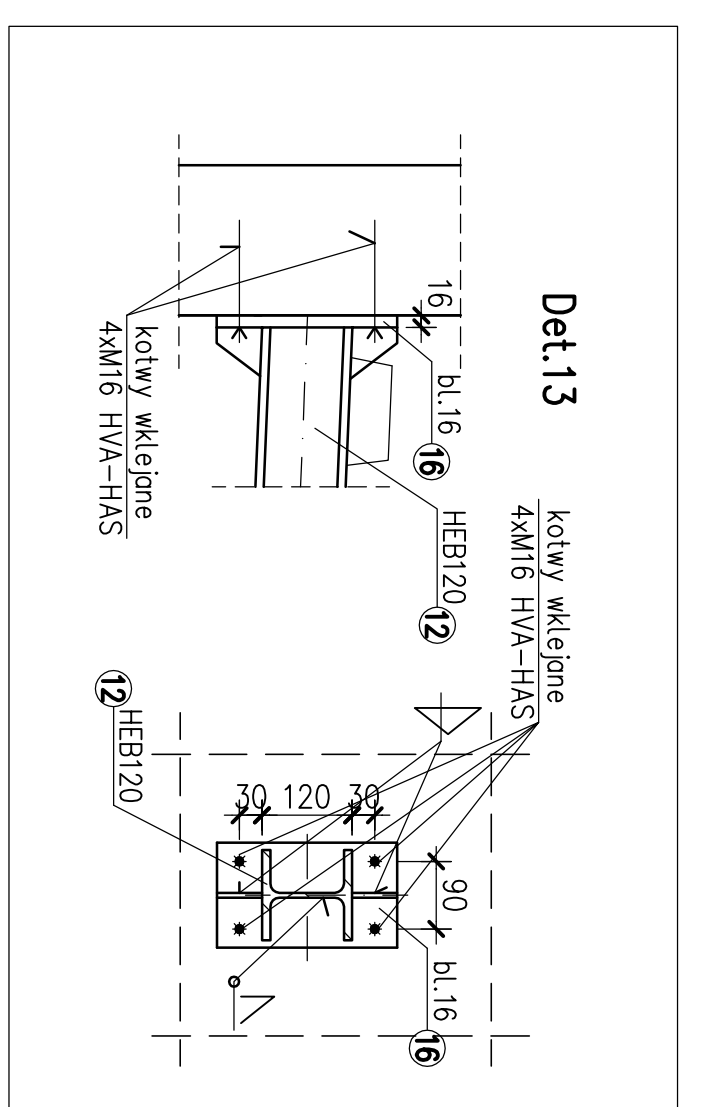
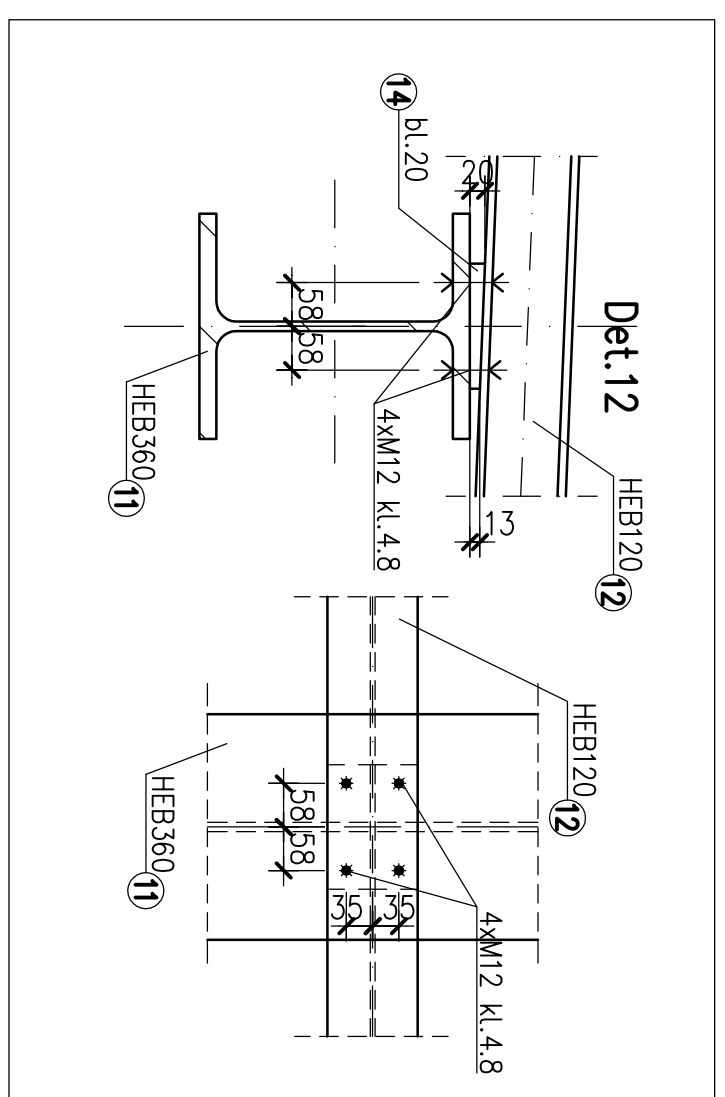
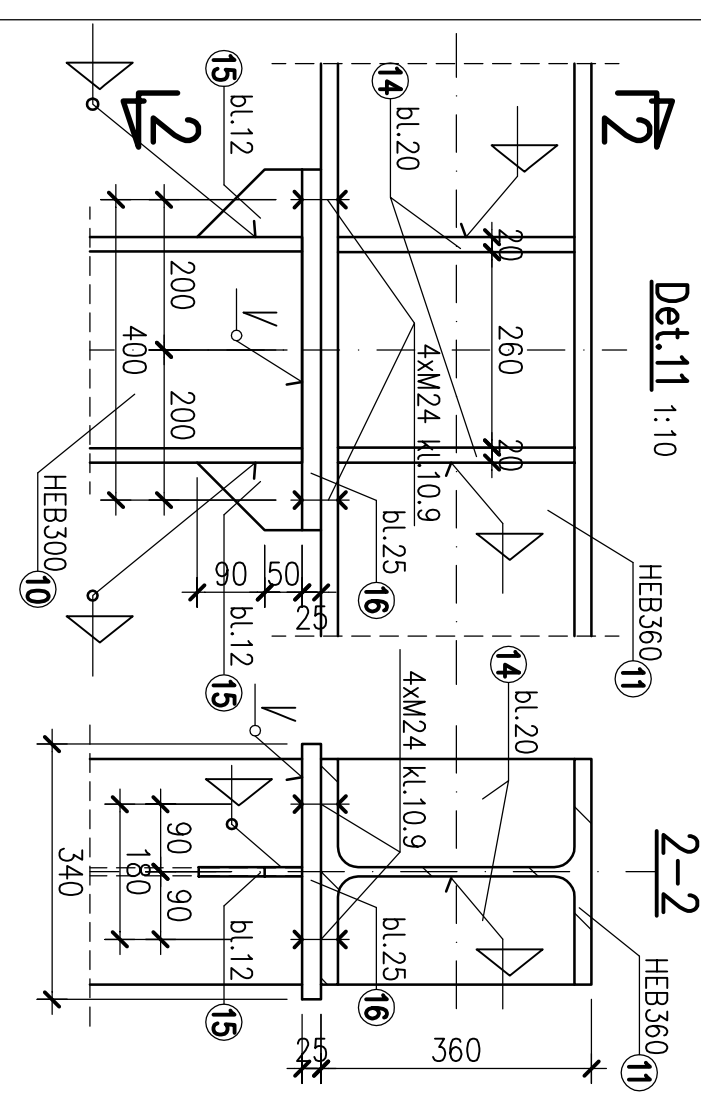
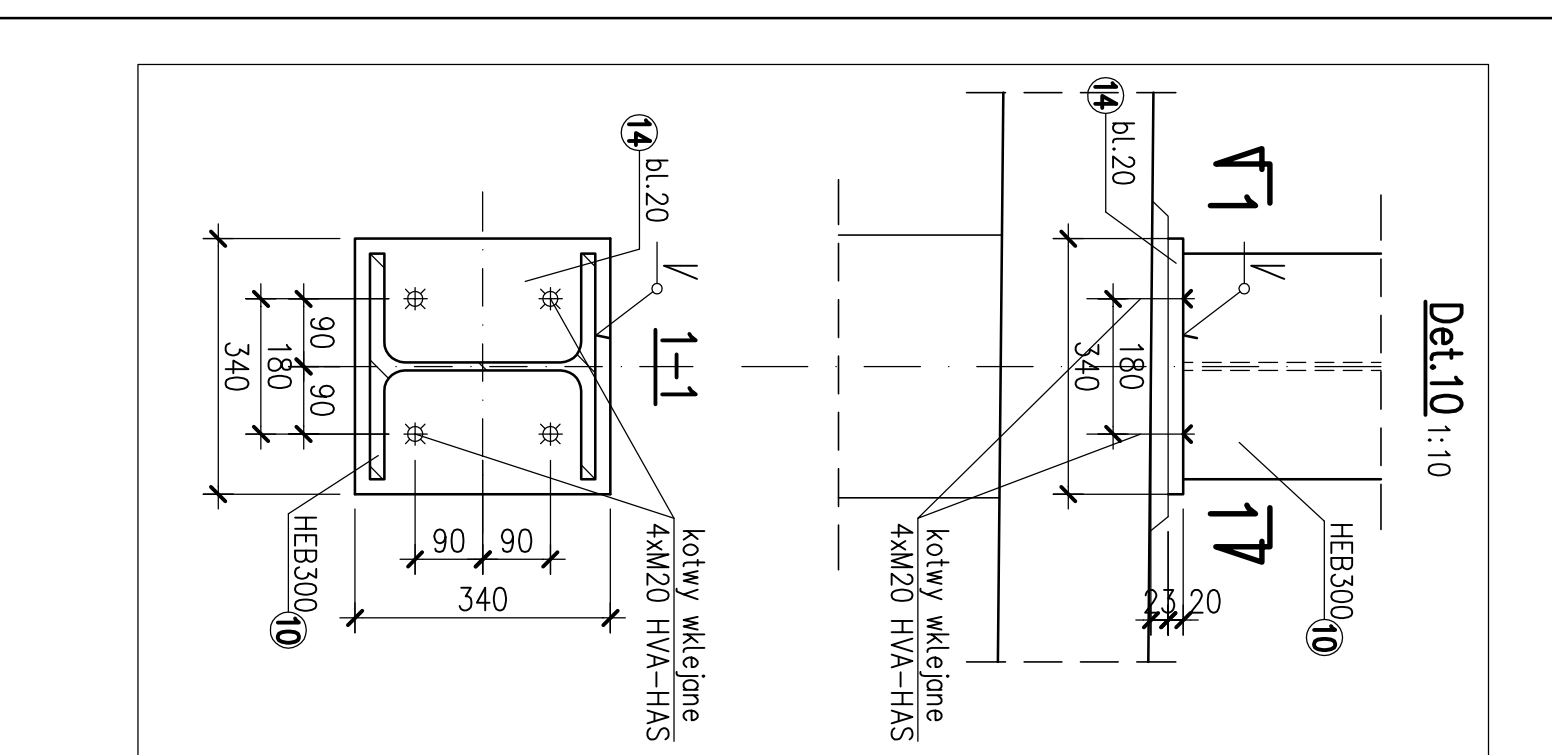
Wzmocnienie belki żelbetowej konstrukcją stalową



PRZEKRÓJ D-D 1:100



PRZEMKROJ B-B



Nr	profil	Długość		Masa	Masa
		całkowita	czyszczonej		
1	D200	28	46,16	1200	
2	C40K	9	41,9	380	
3	HE30K0	24	16,1	310	
10	HE30K0	12	17,0	1410	
11	HE36K0	25	16,1	3560	
12	HE30K0	63	26,69	169	
13	HE41 K12	32	0,666	29	
17	HE30K0	35	55,41	715	
18	C150	25	21,96	500	

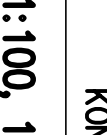
– długości elementów podano w osiach

Time	Date	Page

Stal profilowa S235

UWAGI:

- [illegible]



Biuro Projektów Konstrukcyjnych
KIP Sp. z o.o.

01-892 Warszawa
ul. Świdrozkiego 27/35, tel. 117
tel/fax: (82-221) 51-158, 821-55-86, 821-56-22, e-mail: kip@kip.pl

Załącznik nr 1 do projektu:

Projektant	dr inż. Piotr Poniakowski	Strona 3/36
Opisane	inż. Robert Białych	
Specjalist	mgr inż. Piotr Kąkolko	we-333/03

projekt:

STADION PIKARSKI
UL. ŚWIERŻEŃSKO

nazwa rysunku:

ROZBUDOWA STREFY WIP
WZMOCNIENIE PODUMIENIA, BEŁKI ZIELEŃCOWE, PRZY OSŁE
KONSTRUKCJA STACJONOWA PODCIĄGOWANIA, MIEJSC

data:

1.100.1-150.1.10.10

data wydruku:

02.2016

nr projektu:

01

tytuł:

0