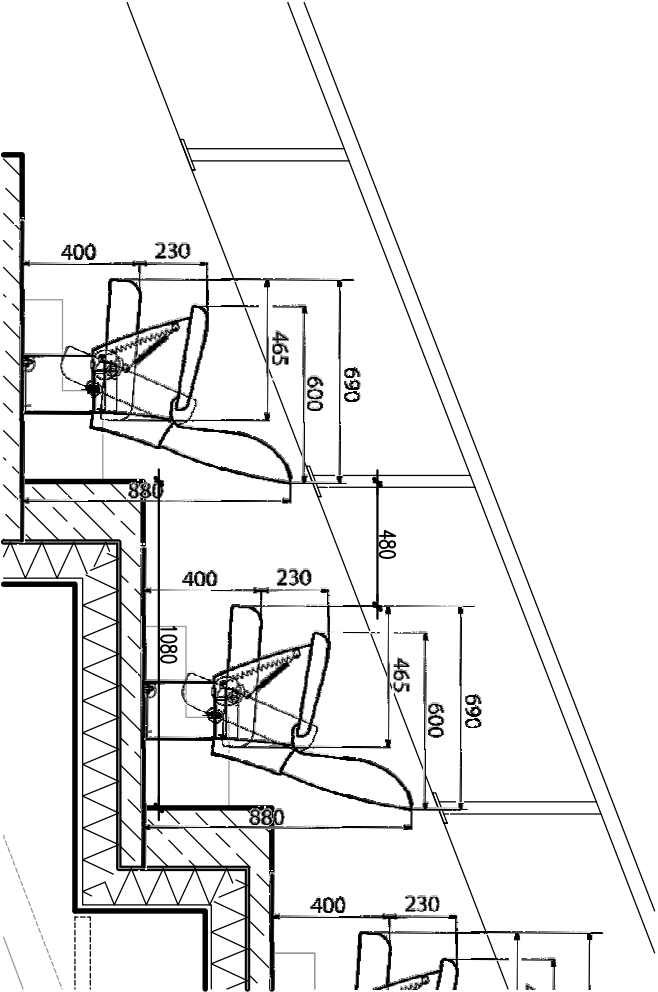
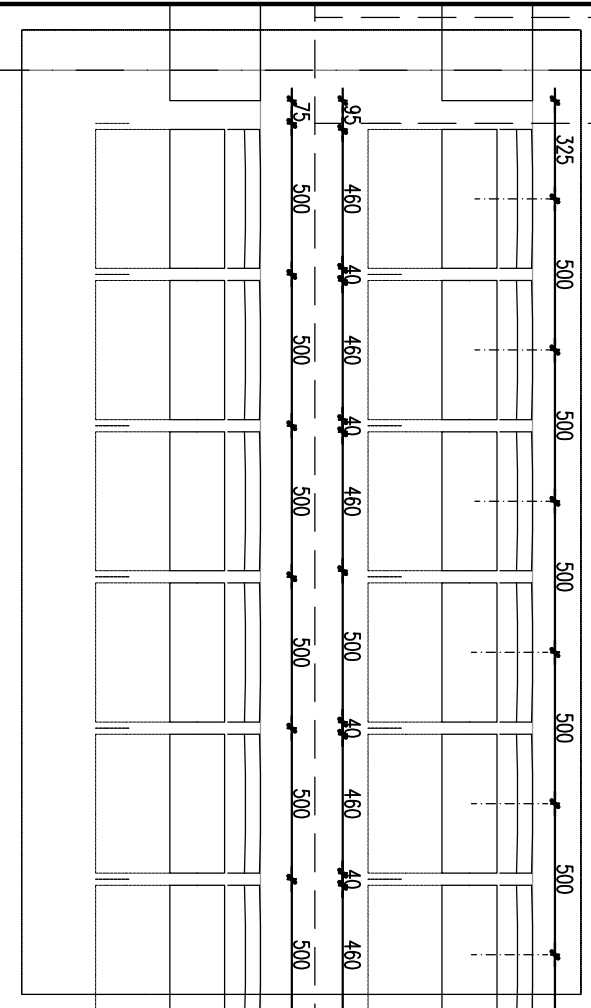


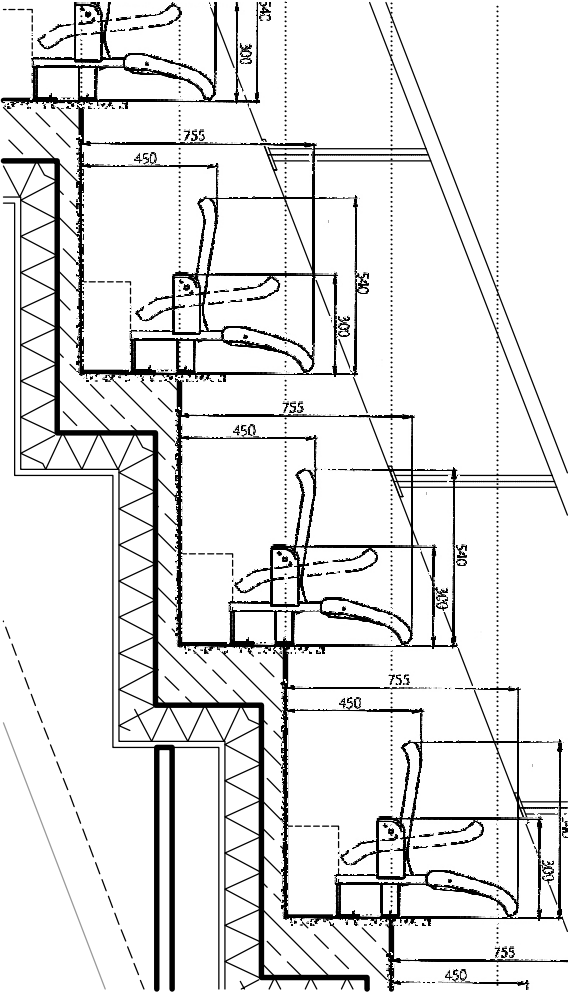
DETAL – RZUT (FRAGMENT) – KRZESIELKA ROZKŁADANE MIĘKKE VIP
SKALA 1:25



DETAL – PRZEKRÓJ (FRAGMENT) – KRZESIELKA ROZKŁADANE MIĘKKE VIP
SKALA 1:25



DETAL – RZUT (FRAGMENT) – KRZESIELKA ROZKŁADANE TWARDE VIP
SKALA 1:25



DETAL – PRZEKRÓJ (FRAGMENT) – KRZESIELKA ROZKŁADANE TWARDE VIP
SKALA 1:25

UWAGI!

1. WSZYSTKIE KRESELKA POWINNY SPEŁNIAĆ AKTUALNE NORMY PZPN ORAZ POSIADAĆ NIEZBĘDNE ATESTY I CERTYFIKATY.
2. SPOSÓB MOCOWANIA KRZESIEŁ PRZYJĄC WG. WYBRANEGO PRODUCENTA.
3. PRZED MONTAŻEM KRZESIEŁEK SPRAWDZIĆ WYMIARY W NATURZE.
4. KOLORTYKĘ KRZESIEŁEK PRZYJĄC ZBLIŻONĄ DO KOLORU ISTNIEJĄCYCH KRZESIEŁ ORAZ UZGODNIĆ Z PRZEDSTAWIECIEM INWESTORA.

TEMAT: ROZBUDOWA STREFY VIP, STADION PIŁKARSKI przy ul.Sciegiennego w KIELCACH			
FAZA: PROJEKT WYKONAWCZY			
BRANŻA: ARCHITEKTURA			
RYSUNEK: DETAL – KRZESIELKA VIP		FIRMA: ATJ ARCHITEKCI	
AUTORZY: mgr inż.arch. Tomasz Kosma Kwiecinski mgr inż.arch. Jacek Kwiecinski		ul. Lubińska14A, 03-977 Warszawa tel. / fax +48 22 671 26 00	
współpraca: mgr inż.arch. Olek Iszczuk			
data 07.03.2016	skala 1:25	numer rysunku A-w-d-1	